

SR804

User manual - Manuale utente - Guía de usuario



ENGLISH



ITALIANO



ESPAÑOL

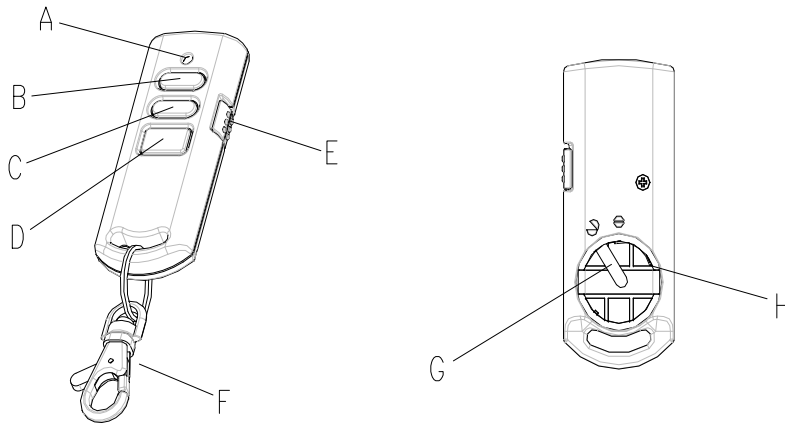


Installation Instructions

General Introduction

The SR804 Wireless Keyfob is used to Arm, Partial Arm and Disarm the system. The Keyfob also incorporates a Panic switch that will immediately initiate a Full Alarm condition when the system is Armed or Disarmed. Its great compatibility with our U-Net family security products makes it suitable for smart home cloud based platforms such as Homesys

Product Overview

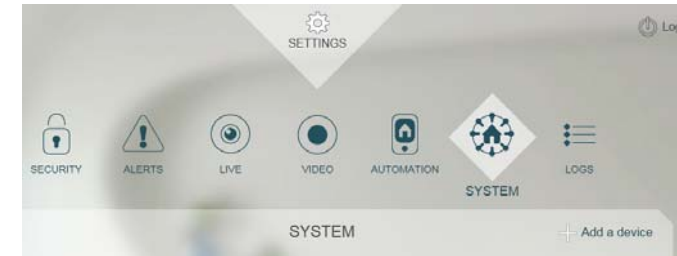


A	LED indicator	B	Arm	C	Partial Arm
D	Disarm	E	Panic Switch	F	Key Chain Ring
G	Negative Polarity	H	Positive Polarity		

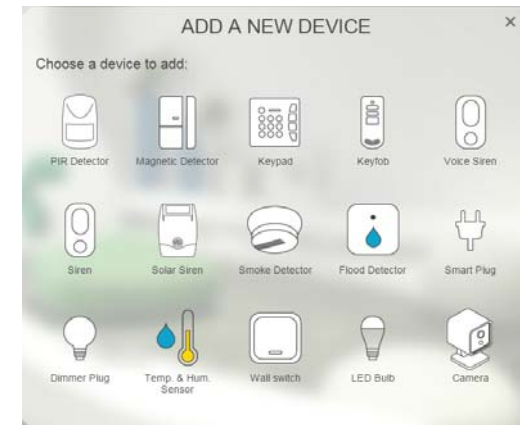
Binding with Homesys

1. Remove the battery cover behind the keyfob.
2. Prepare the CR2032 coin cell battery by removing any plastic wrapping on the battery. Do not insert the batteries yet into the unit.
3. Log into the Homesys account from a web browser.

4. Select "System", then "Add a New Device".



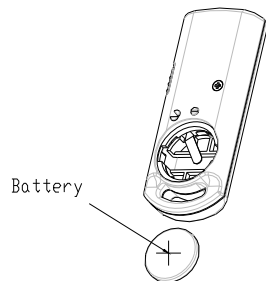
5. Select "Keyfob".



6. The following screen will appear. This means the gateway is entering binding mode.



7. Insert the battery ensuring that the +v terminal faces upwards away from the PCB and replace the battery cover.



8. The screen below will appear in 10 seconds if the process is successful.



9. Time-out will occur if the binding process was unsuccessful. Please refer to the "Manual binding" section.

Manual Binding

1. With the battery inserted, repeat steps 3 to 6 of the Binding with Homesys section.
2. Press and hold the Disarm button for more than 3 seconds until the LED flashes moderately (on for 2 second; off for 2 second). This implies keyfob has now entered the binding mode and is waiting to receive binding signals from the gateway.

3. Within 5 secs, the LED indicator then stop flashing and turn off, indicating the learning procedure is completed. The screen below will appear indicating the process is successful.



4. If after 30 seconds LED flashes rapidly for 3 times, it means the keyfob fails the binding process

Operation & Testing

Operating the Keyfob

There are 5 operating modes provided by the keyfob.

1. ARM : Press and release the ARM button.
2. DISARM : Press and release
3. PARTIAL ARM 1: Press and release the Partial Arm button once
4. PANIC: Slide the Panic Switch and hold for at least 3 secs before releasing.

Note: The LED on the keyfob will turn green after button press is released. This implies the keyfob receives a confirmation signal from the Gateway. Instead if the LED turns red, this means the keyfob did not receive the reply from gateway

Testing the Keyfob

1. Press the Arm button to see if there is an entry in the LOGS page of your Homesys account.
2. Press the Partial Arm button to see if there is an entry in the LOGS page of your Homesys account.
3. Press the Disarm button to see if there is an entry in the LOGS page of your Homesys account.
4. Slide the Panic Switch and hold for at least 3 secs before releasing. See if there is an entry in the LOGS page of your Homesys account.

Note: Press the Disarm button to deactivate a triggered alarm and siren sound.



Maintenance

Low Battery: When the battery becomes low, the LED will turn orange after each press to indicate low battery condition to the user. Replace the battery when this occurs.

Troubleshooting

The troubleshooting table lists some possible causes and solutions. Please contact your original retailer or nearest service center if the below solutions cannot solve your problem.

Symptom	Cause of Failure	Recommendation
LED cannot be displayed	1. Run out of battery power. 2. Check if reverse battery polarity.	1. Replace a new battery. 2. Refit the battery with correct polarity.
LED turns red after pressing the button	1. Keyfob is out of range of the gateway.	1. Move closer to the gateway 2. Hold the keyfob higher and press again.
LED blinks green slowly for 30secs after power on.	1. Keyfob has not bind with Gateway	1. Remove the battery and perform binding with Homesys procedure.

LED Table

The table below summarizes the LED indication of the keyfob.

Function	LED Indication
RF transmission	Green LED illuminating for 1 second
Failed RF transmission	Red LED illuminating for 1 second
Low battery	Orange LED illuminating for 1 second
Binding in process	LED flashing with an interval of 2 seconds
Binding successful	Green LED illuminating for 0.5 seconds
Binding timeout	Green LED flash 3 times.

Reset to Factory Settings

1. Remove the battery from the keyfob.
2. Using two fingers, press and hold both the Arm and Disarm simultaneously while inserting the battery.
3. Keep pressing both buttons for more than 5 secs until the detector's LED blinks red, this implies the device is reset back to factory mode.

Note: After power on, the Keyfob will automatically enter "Auto-binding" mode to bind with a gateway. The auto-binding process lasts for 30 seconds indicated by the LED blinking slowly.

Specifications

Battery	CR2032 3V/230mAh
Operating Frequency	868MHz (EU)/ 923MHz (America)
Operating Temperature	-10°C to 40°C
RF Output power	< 25mW

** Specifications are subject to change without notice.



WARNING:

Do not dispose of electrical appliances as unsorted municipal waste, use separate collection facilities instead. Please contact your local government for information regarding the collection systems available.

If electrical appliances are disposed of in landfills or dumps, hazardous substances can leak into the groundwater and get into the food chain, damaging your health and well-being.

When replacing old appliances with new once, the retailer is legally obligated to take back your old appliance for disposal at least for free of charge.



EVERSPRING

www.everspring.com
3F., No. 50, Sec 1, Zhonghua Rd., Tucheng Dist.,
New Taipei City 23666, R.O.C

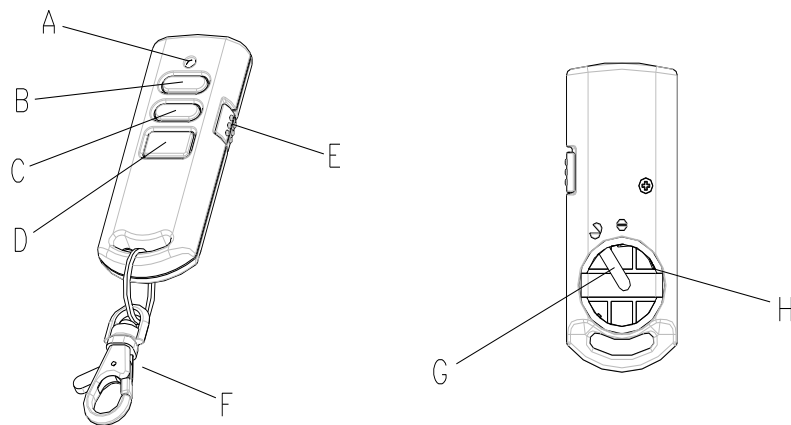


Guida all'installazione

Introduzione

Il telecomando wireless SR804 serve per armare, armare parzialmente e disarmare il sistema. E' presente inoltre un bottone anti panico per attivare all'istante un allarme in caso di pericolo imminente. Il telecomando SR804 funziona nel sistema smart home basato su cloud Homesys

Descrizione



A	Indicatore LED	B	Armare	C	Armare parzialmente
D	Disarmare	E	Bottone antipanico	F	Gancio portachiavi
G	Polarità negativa	H	Polarità positiva		

Aggiungere ad Homesys

1. Aprire il coperchio della batteria.
2. Preparare una batteria CR2032 rimuovendo la plastic protettiva. Per il momento non inserire la batteria.
3. Accedere al proprio account Homesys da pagina web.
4. Selezionare "Sistema" quindi "Aggiungi dispositivo".



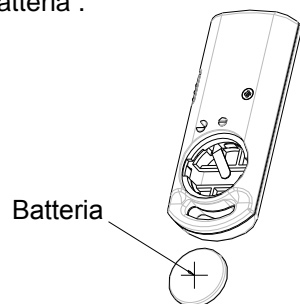
5. Selezionare "Telecomando".



6. Appare la seguente schermata. Significa che la centrale IPBOX ha iniziato la ricerca di dispositivi.



7. Inserire la batteria, assicurarsi che il lato +v positive sia rivolto verso l'alto, quindi chiudere il coperchio della batteria .



8. Se il processo ha successo, entro 10 secondi appare la seguente schermata.



9. Se la ricerca non dá esito, dopo 3 min il conteggio scade. Leggere "Ricerca manuale" per aggiungere il dispositivo.

Ricerca manuale

1. Ripetere i passi da 3 a 6 di "Aggiungere ad Homesys".
2. Premere e tenere premuto il bottone disarmare per più di 3 secondi fino a che il LED lampeggia moderatamente (accesso 2 sec; spento 2 sec). Questo significa che il telecomando ha iniziato la ricerca di una central IPBOX.
3. Entro 5 sec, il LED si spegne, Questa schermata significa che la ricerca ha avuto successo.



Se dopo 30 secondi il LED lampeggia per 3 volte, significa che la ricerca non ha dato risultati

Utilizzo e test di funzionamento

Utilizzare il telecomando

There are 5 operating modes provided by the keyfob.

1. ARMARE : Premere una volta per armare il sistema.
2. DISARMARE : Premere per disarmare il sistema.
3. ARMARE PARZIALMENTE 1: Premere per armare il sistema in modo parziale
4. ANTIPANICO: Trascinare il bottone antipanico per 3 secondi per attivare un allarme istantaneo.

Note: Se il LED si accende di verde una volta premuto, significa che il telecomando ha ricevuto conferma dalla centrale. Se invece il LED si accende di rosso, significa che non si è ricevuta nessuna risposta dalla centrale

Test di funzionamento

1. Premere il bottone armare e verificare nel proprio account nella sezione EVENTI se il sistema è stato armato .
2. Premere il bottone armare parzialmente e verificare nel proprio account nella sezione EVENTI se il sistema è stato armato in modo parziale.
3. Premere il bottone disarmare e verificare nel proprio account nella sezione EVENTI se il sistema è stato disarmato.
4. Trascinare il bottone antipanico e mantenerlo per almeno 3 sec. e verificare se nel proprio account nella sezione EVENTI se è stata registrata un allerta antipanico.

Note: Premere il bottone disarmare per spegnere il suono di allerta dopo un allarme.

Manutenzione

Batteria scarica: Quando il segnale della batteria è troppo basso, il LED si accende di arancione ogni volta che si preme un bottone. Rimpiazzare la batteria appena possibile.

Domande frequenti

La lista con le domande frequenti mostra alcuni problemi ricorrenti, le cause e le soluzioni. Se non si trova una risposta al proprio problema, contattare il proprio fornitore o il servizio assistenza più vicino.

Sintomi	Possibili cause	Soluzioni
Il LED non si accende	1. La batteria è scarica. 2. Controllare se la batteria è stata inserita al contrario.	1. Rimpiazzare la batteria. 2. Inserire la batteria in modo corretto.
Il LED si accende di rosso dopo essere stato premuto	1. Il telecomando è fuori portata dal campo wireless della centrale.	1. Spostarsi più vicino alla centrale 2. Tenere il telecomando più in alto e riprovare.
LED lampeggia lento di verde per 30 secondi dopo l'accensione.	1. Il telecomando non è stato aggiunto alla centrale.	1. Rimuovere la batteria e seguire il procedimento "Aggiungere ad Homesys".

Significato LED

Consultare la tabella per capire il significato delle segnalazioni luminose emesse dal LED.

Funzione	Indicatore LED
Transmissione wireless	LED verde illuminato per 1 secondo
Transmissione wireless fallita	LED rosso illuminato per 1 secondo
Livello batteria basso	LED arancione per 1 secondo
Processo di ricerca	LED lampeggia ogni 2 secondi
Ricerca ha avuto successo	LED resta acceso per 0.5 secondi
Ricerca interrotta	LED verde lampeggia 3 volte.

Ripristino a valori iniziali

1. Rimuovere la batteria dal telecomando.
2. Usare due dita per tenere premuti i bottoni armare e disarmare ed inserire la batteria.
3. Tenere premuti i due bottoni per più di 5 sec fino a che il LED lampeggia di

rosso, questo significa che il telecomando è stato ripristinato a valori iniziali.

Nota: Quando si inserisce la batteria per la prima volta, il telecomando entra automaticamente in modo ricerca. La ricerca dura per 30 sec, durante i quali il LED lampeggia lentamente.

Specifiche tecniche

Batteria	CR2032 3V/230mAh
Frequenza wireless	868MHz (EU)/ 923MHz (America)
Temperatura operativa	Da -10°C a 40°C

** Le specifiche sono soggette a modifiche senza preavviso.



Precauzioni:

Non gettare dispositivi elettronici come normali rifiuti, utilizzare servizi di raccolta differenziata.

Contattare il proprio comune per informazioni sul tipo di raccolta differenziata svolta nella propria zona.

Dispositivi elettronici che vengono gettati in natura, possono rilasciare nelle falde acquifere sostanze dannose pericolose per la salute di persone e di altri esseri viventi.

In caso di sostituzione di vecchi dispositivi, il venditore è obbligato a prendere i vecchi dispositivi e gratuitamente deve farsi carico dello smaltimento



EVERSPRING

www.everspring.com

3F., No. 50, Sec 1, Zhonghua Rd., Tucheng Dist.,
New Taipei City 23666, R.O.C

A501112387R01

Guía de instalación

desde navegador web.

“Añadir un equipo”.



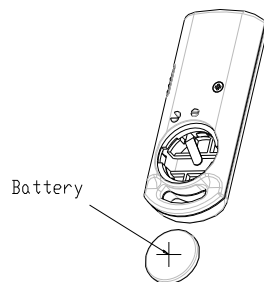
Añadir a un sistema Homesys

1. Abrir la cobertura del hueco donde poner la batería.
2. Preparar una batería CR2032, y quitar el plástico protector. Todavía no se ponga la

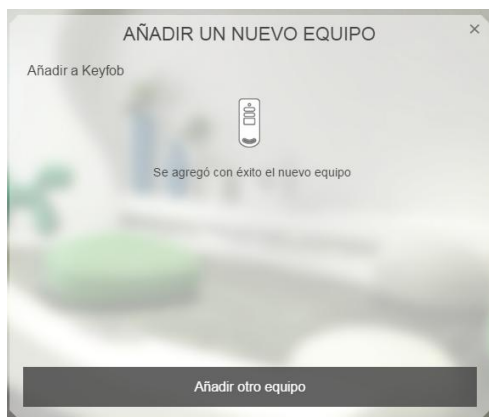
6. Esta pantalla significa que la gateway Homesys está buscando dispositivos.



7. Poner la batería con el lado "+" venga hacia fuera y poner la tapa de cobertura.



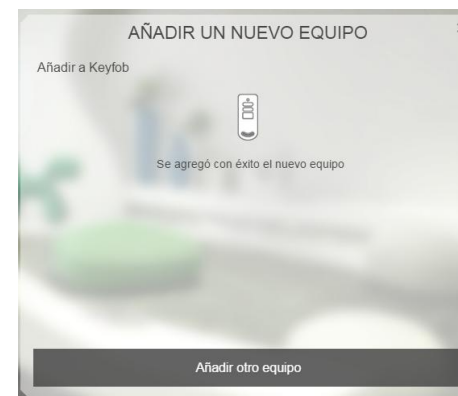
8. Si dentro de 10 segundos el operación tiene éxito aparece la siguiente pantalla.



9. Si el operación de búsqueda no tiene éxito. Chequear "preguntas frecuentes".

Busqueda manual

1. Repetir los pasos 5 y 6 de "Añadir a un sistema Homesys".
1. Presionar y detener el botón de Desarmado por mas de 3 segundos hasta que el LED parpadea (parpadeo cada 2 segundos). Esto significa que el mando remoto esta buscando el señal de la gateway Homesys.
2. Si dentro de 5 segundos, el LED se apaga, significa que el dispositivo se añadió con éxito a la gateway Homesys. Esta es la pantalla de confirmación.



3. Si despues de 30 segundos el LED parpadea rápido 3 veces, significa que la búsqueda no tuvo éxito

Utilización y prueba

- (1) Para probar el control remoto, ir en “Seguridad” desde navegador web o en el aplicación para móvil.



- (2) Siguiendo, presionar los botones ARMADO y DESARMADO para armar y desarmar el sistema.
- (3) Si la prueba tiene éxito el estado de armado y desarmado en el interfaz Homesys debería cambiar.

Notas: Es necesario tener la gateway Homesys encendida y conectada a internet. Si el sistema tarda demasiado tiempo en armarse/desarmarse, chequear el retraso de activación alarma en Configuración/Sistema. Si la prueba no tiene éxito acercarse a la gateway Homesys.

Utilización

Hay 4 funciones que se pueden activar desde el control remoto.

1. ARMAR: Presionar una vez el botón ARMADO.
2. DESARMAR: Presionar una vez el botón DESARMADO.
3. ARMADO PARCIAL 1: Presionar una vez el botón Armado Parcial.
4. PANICO: Deslizar el botón de pánico y detenerlo por 3 o mas segundos.

Preguntas frecuentes

En esta lista aparecen las preguntas mas frecuentes. Si no se encuentra solución, llame a su tienda o al centro servicios mas cercano.

Síntomas	Causa	Solución
El LED no se enciende	1. La batería se agotó 2. Chequear si se puso la batería al revés.	1. Poner una nueva batería 2. Reinstalar la batería con la polaridad correcta.
Al presionar un botón el LED se pone rojo	1. La gateway Homesys está fuera de alcance.	1. Move closer to the gateway 2. Hold the keyfob higher and press again.
El LED parpadea lento rojo por 30 segundos después encenderse.	1. Averiguar si se agregó con éxito el mando a la Gateway Homesys.	1. Remove the battery and perform binding with Homesys procedure.

Restablecimiento a valores de fábrica

- (1) Quitar la batería desde el control remoto.
- (2) Presionar y detener los botones ARMAR y DESARMAR y poner la batería.
- (3) Tener presionados los botones por lo menos 5 segundos hasta que el LED parpadea rojo, Esto significa que el dispositivo a vuelto a valores de fábrica.

Notas: Si se quita y pone otra vez la batería, el control remoto empieza la “Búsqueda automática” de gateway Homesys. La búsqueda dura 30 segundos y el LED parpadea lento.

INDICADORES LED

Esta tabla explica el significado de las indicaciones del LED.

Función	Indicación LED
Transmisión RF	LED verde se enciende un segundo
Transmisión RF sin éxito	LED rojo se enciende un segundo
Bajo nivel de batería	LED naranja se enciende un segundo
Buscando códigos ID	LED parpadea cada 2 segundos
Código ID memorizado	LED verde se enciende 0.5 segundos
Búsqueda sin éxito	LED verde parpadea 3 veces

Especificaciones

Batería	CR2032 3V/230mAh
Frecuencia radio	868.30MHz
Temperatura operativa	-10°C ~ 40°C

*** Las especificaciones están sujetas a cambio sin previa notificación.*



ATENCIÓN :

Le rogamos que haga caso de la normativa local y no deseche los productos viejos junto con la basura doméstica.

Unas sustancias contenidas en el equipo electrónico pueden dañar el ambiente y dañar la salud humana si están mal empleadas o si no se desechan de la manera correcta.

Devuelva el dispositivo al distribuidor al comprar uno nuevo.